



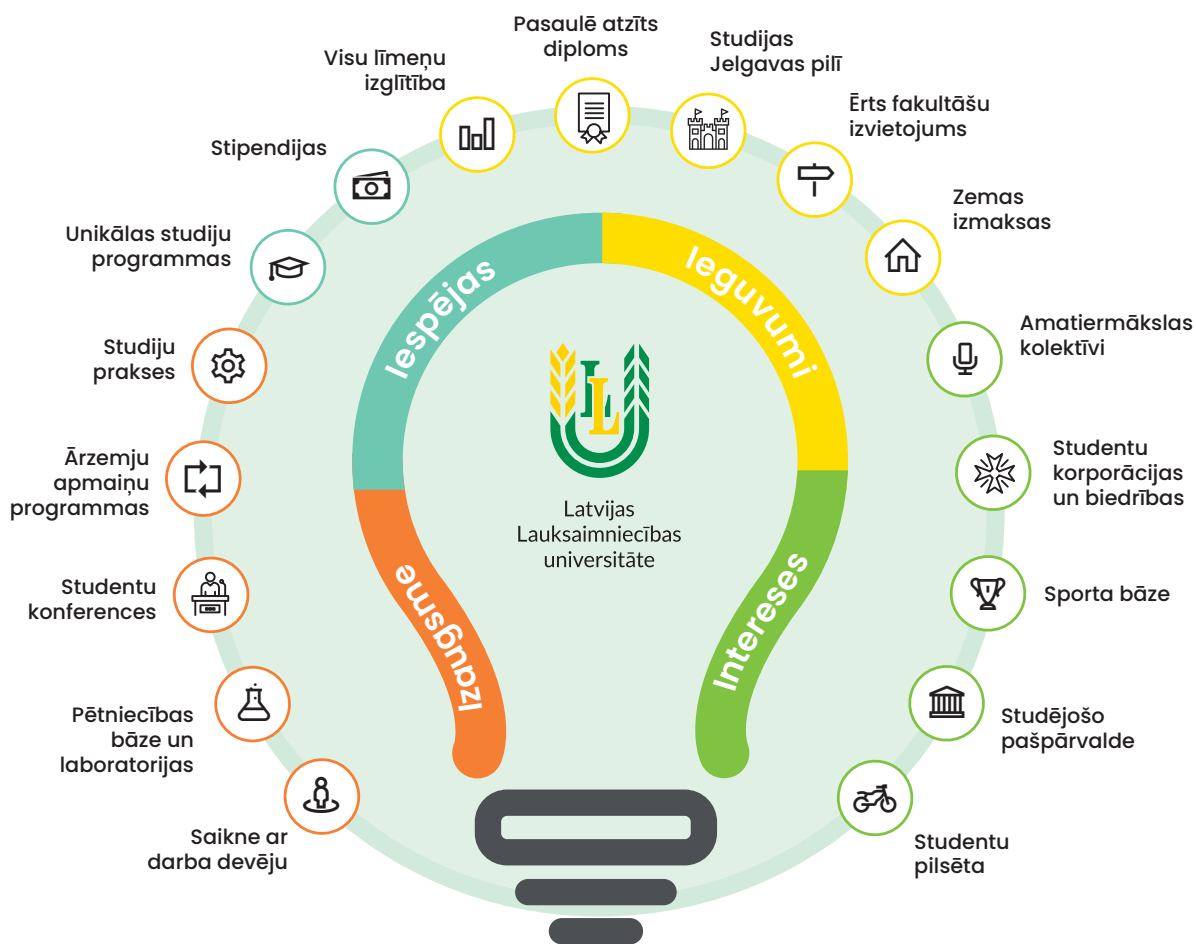
Latvijas  
Lauksaimniecības  
universitāte

Meža  
fakultāte



MF

# Visi punkti uz "i"



## Latvijas Lauksaimniecības universitāte

Lielā iela 2, Jelgava  
 +371 63 022 584  
 /latvijaslauksaimniecibasuniversitate  
 @lluuniversitate

[www.llu.lv](http://www.llu.lv)

## Meža fakultāte

Akadēmijas iela 11, Jelgava  
 [mfdek@llu.lv](mailto:mfdek@llu.lv)  
 +371 66 302 1619

[www.mf.llu.lv](http://www.mf.llu.lv)

Latvijas mežs aizņem 3,354 miljonus hektāru un klāj 52% valsts teritorijas. Turklāt meža platības nepārtraukti turpina palielināties gan atjaunojoties dabiskā ceļā, gan apmežojot neauglīgās un lauksaimniecībā neizmantojamās zemes. Taču svarīgāks ir cits rādītājs – katru gadu, trīs reizes straujāk nekā meža platības, pieaug mežā uzkrātās koksnes apjoms jeb koksnes krāja. Tas ir uzskatāms apliecinājums tam, ka Latvijas mežsaimnieki nepalielinās uz krūmu rēķina, kas nemaz netiek ieskaitīti meža platībās, bet gluži otrādi – valstī tiek veikta mērķtiecīga mežsaimnieciskā darbība. Pēdējā desmitgadē vidēji ik gadu Latvijas mežā tiek iegūti ap 12 miljoniem m<sup>3</sup> apaļo kokmateriālu. Tas ir mazāk nekā dabiskais pieaugums, tāpēc Latvijas mežsaimniecību var raksturot kā ilgtspējīgu.



Meža fakultāte



MEŽSAIMNIECĪBA    KOKAPSTRĀDE    MĒBEĻU RAŽOŠANA



**Latvijas  
tautsaimniecība**

↓                      ↓  
**6%**                      **17%**

IEKŠZEMES  
KOPPRODUKTS

EKSPORTS

## Mūsu studiju programmas\*

PROGRAMMA / SPECIALIZĀCIJA	STUDIJU VEIDS UN ILGUMS	FINANSĒJUMS	GALVENIE NOSACĪJUMI
<b>Pamatstudijas</b>			
<b>Mežzinātne, a (b)</b>	PL – 4 gadi	B/M	CE latviešu valodā, CE svešvalodā**, CE matemātikā, papildus: CE fizikā (Kokapstrādei).
<b>Mežinženieris, p (b)</b>	PL – 4 gadi, NL – 5 gadi	B/M	
<b>Kokapstrāde, p (b)</b>			
<b>Maģistra studijas</b>			
<b>Mežzinātne, a (m)</b> Meža ekoloģija un mežkopība; Meža ekonomika un politika; Meža darbi un tehnika.	PL – 2 gadi	B/M	Ar iepriekš iegūtu, atbilstošu augstāko izglītību.
<b>Koksnes materiāli un tehnoloģija, a (m)</b>			Uzņēmšanas pilni noteikumi <a href="http://www.llu.lv">www.llu.lv</a> sadaļā "Nāc studēt!"
<b>Darba aizsardzība un drošība, p (m)</b>	NL – 2,5 gadi	M	
<b>Doktora studijas</b>			
<b>Mežzinātne</b>	PL – 3 gadi, NL – 4 gadi	B/M	
<b>Koksnes materiāli un tehnoloģija</b>			
<p>a (b) – akadēmiskās izglītības bakalaura studiju programma; p (b) – profesionālās augstākās izglītības bakalaura studiju programma; 2. līm. – 2. līmeņa profesionālās augstākās izglītības studiju programma; a (m) – akadēmiskās augstākās izglītības maģistra studiju programma;</p> <p>PL – pilna laika studijas; NL – nepilna laika studijas; B – valsts finansētas studiju vietas; M – maksas studiju vietas;</p> <p>GA – gala atzīme; CE – centralizētais eksāmens; * visas studiju programmas akreditētas līdz 31.12.2021 ** var tikt aizstāts ar starptautiskā testa vērtējumu</p>			



### LLU Meža zinātnes un tālākizglītības centrā interesentiem ir iespēja apgūt šādas tālākizglītības programmas:

“Jauno mednieku un medību vadītāju apmācība”, “Benzīna motorinstrumentu operatoru apmācība”, “Ugunsdrošības speciālistu apmācība”, “Augošās koksnes krājas un kvalitātes vērtētāju apmācība”, “Apaļkoksnes kvalitātes noteikšanas un kvantitātes uzmērīšanas speciālistu apmācība”, “Zāģmateriālu un konstrukcijas materiālu kvalitātes noteikšanas un kvantitātes uzmērīšanas speciālistu apmācība”, “Meža inventarizācijas veicēju apmācība”.



### Kārlis Pugovičs

Maģistra studiju programmas “Koksnes materiāli un tehnoloģija” 2. kursa students, “Meža un koksnes produktu pētniecības un attīstības institūta” darbinieks

«Es atnācu uz Meža fakultāti, nemākot atšķirt zāģi no frēzes. Pēc četriem gadiem manu diplomdarbu atzina par labāko kursā. Neviena izglītības iestāde nevar cilvēku sagatavot “īstajai dzīvei”, taču šeit man bija iespēja iemācīties ļoti daudz no tā, kas notiek un kā vajadzētu notikt kokrūpniecības nozarē. Šīs zināšanas ir bāze tam, uz kā man un citiem nākamajiem nozares speciālistiem balstīt savu profesionalitāti un izaugsmi.»



### Reinis Nitišs

Bakalaura studiju programmas “Kokapstrāde” absolvents

«Latvija nevar lepoties ar nebeidzamām naftas atradnēm vai dimantu raktuvēm, taču mūsu zeme ir viena no zaļākajām valstīm pasaulē. Koks ir mūsu bagātība un tās nākotnes vērtība ir izglītotu profesionāļu rokās. Kokrūpniecība nozīmē ne tikai koka pārstrādi par būvmateriāliem, kurināmo vai mēbeļiem, bet arī spēju nodrošināt valsts ilgtspējīgu attīstību, stādot jaunus mežus un vēlāk arī tos uzturot un kopjot. Latvijas Lauksaimniecības universitāte sniedz vispusīgu, padziļinātu un modernu ieskatu mežu nozarē, nodrošinot uzņēmumiem augsti kvalificētus un motivētus darbiniekus.»

